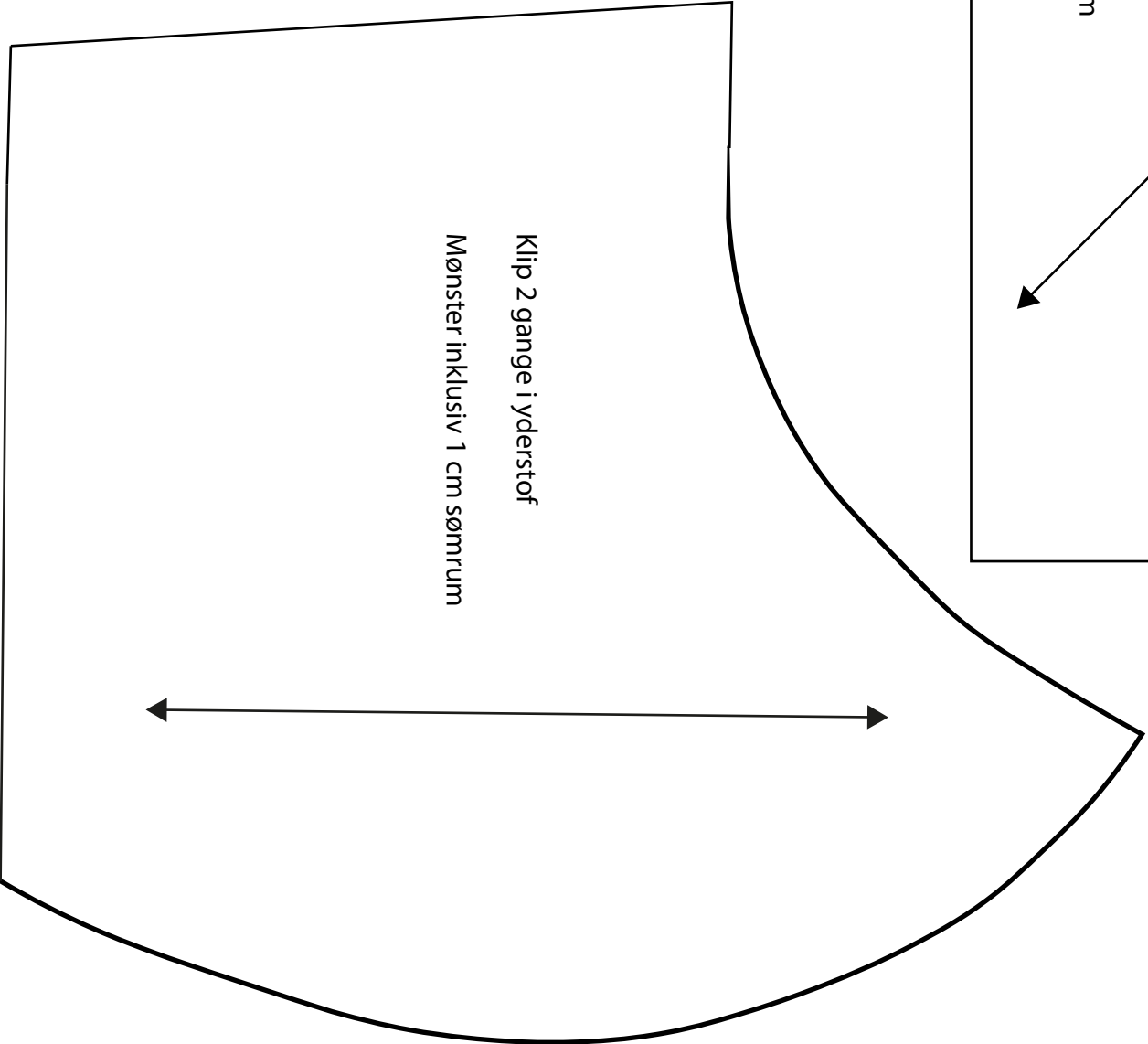
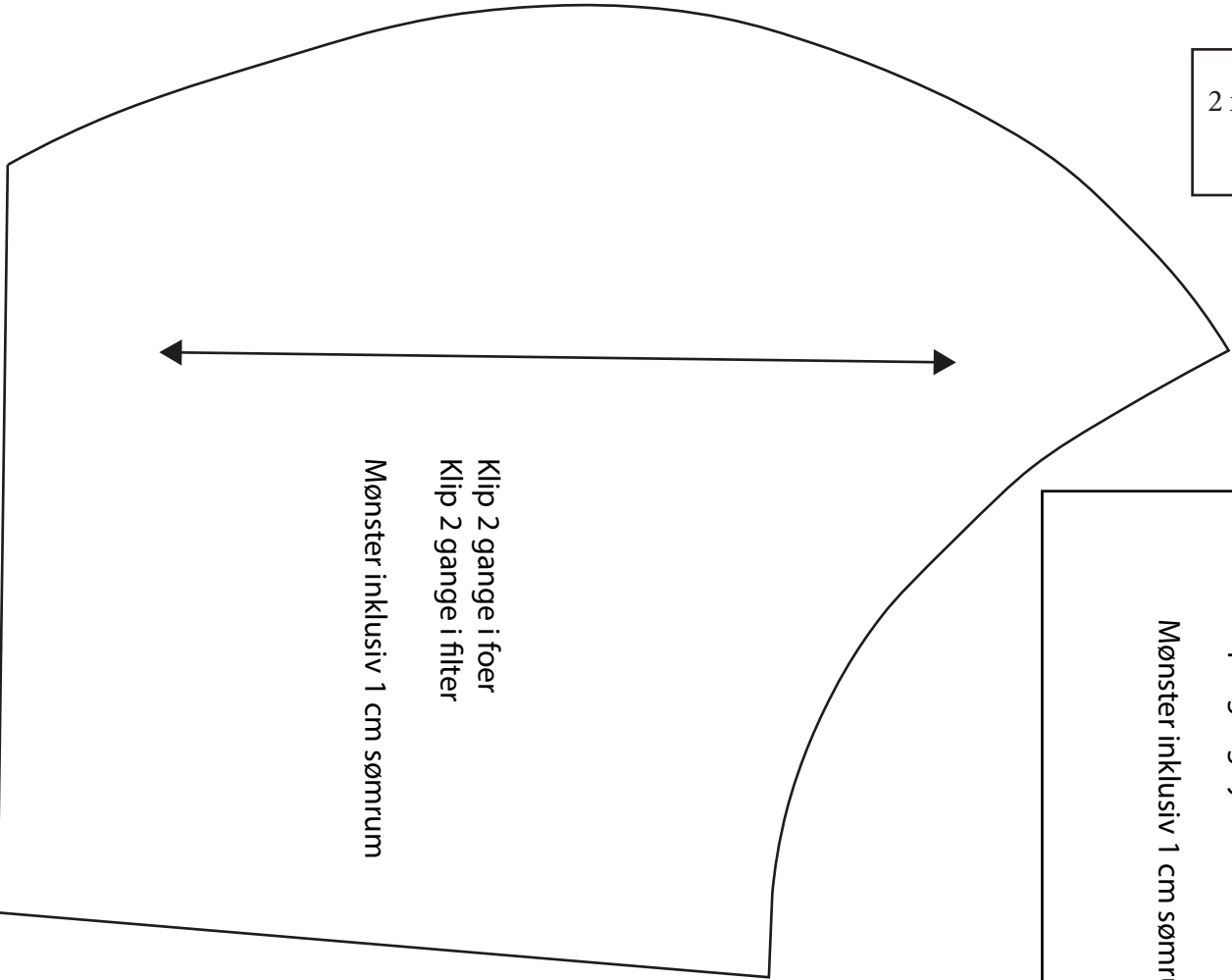
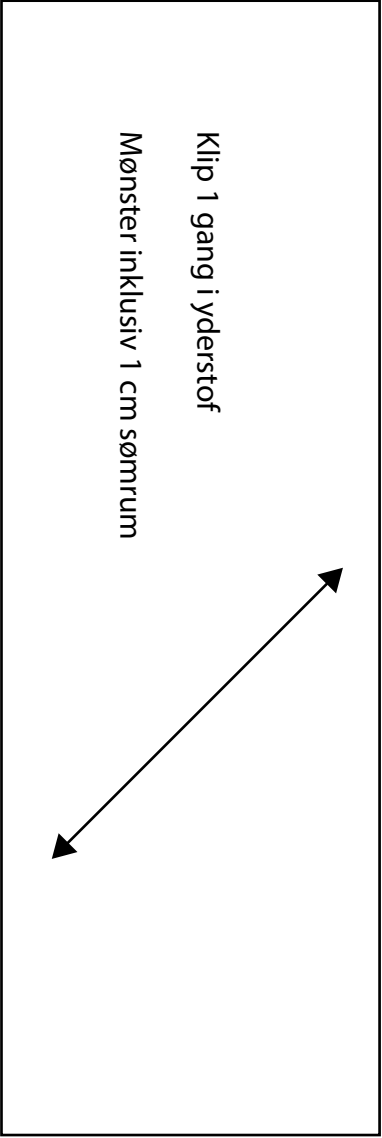


2 x 2 cm



Mundbind syvejledning

Materialer:

45 x 20 cm yderstof

18 x 30 cm foer

18 x 30 cm Vlieseline ILC 151

40 cm blød elastik

15 cm piberenser

Klip skabelonerne ud, de er inklusive 1 cm sømrum.

Klip efter den store skabelon 2 x i yderstof.

Klip efter den lille skabelon 2 x i foer og 2 x i vlieseline.

Klip efter næsestrimlen 1 gang. Vær opmærksom på at denne mønsterdel lægges på skrå på stoffet.

Læg de to yderstoffer ret mod ret og sy sammen fra a til b. Pres sømmen til den ene side og klip ned til 0,5 cm. Sy sømrummet fast med en stikning fra retsiden.

Læg de to foerstoffer ret mod ret. Læg vlieselinestykkerne ret mod vrang på foerstykkerne. Sy sammen fra a til b gennem alle lag. Pres sømmen til den ene side og klip ned til 0,5 cm. Sy sømrummet fast med en stikning fra retsiden.

Fold de korte ender på næsestrimlen 1 cm om på vrangen og pres. Fold strimlen på langs vrang mod vrang og pres. Sy hen over enderne.

Læg næsestrimlen på foerstoffet. Trevlekanterne skal ligge over hinanden og strimlens midte skal passe med punktet a. Sy strimlen fast langs folden.

Læg foer og yderstof ret mod ret og sy langs den øverste kant. Herved sys også strimlen fast. Sy også langs den nederste kant. Klip hakker i sømrummet. Vend til retten og pres sømmen godt ud med fingeren. Sy fra retsiden en stikning langs kanten øverst og nederst.

Buk enderne på yderstoffet 1 cm om på vrangen og yderligere 1 cm. Stik fast langs inderste ombuk.

Del elastikken i 2 og træk dem gennem løbegangen på hver side af masken. Bind en knude og træk knuden ind i løbegangen.

Buk enderne på piberenseren ind og før den ind i løbegangen over næsen.